

FUTURPANEL

WWW.FUTURPANEL.COM
CONSTRUYENDO FUTURO

 **659 17 59 84**

CASAS PREFABRICADAS

Ubicados en Almería, nos especializamos en la venta de casas prefabricadas expandibles, cápsula y manzana de alta calidad, adaptadas a tus necesidades y presupuesto



Sobre Nosotros

Bienvenido a **FUTURPANEL**, tu especialista en venta de casas prefabricadas en **Almería, España**. Nos enorgullece ofrecer productos de alta calidad a precios competitivos para brindarte soluciones de vivienda **innovadoras, sostenibles y asequibles**. Nuestro compromiso es proporcionar precios competitivos y personalizados para casas prefabricadas para **una construcción eficiente y de calidad**.



FUTURPANEL



En **FUTURPANEL**, nos enorgullecemos de ofrecer una amplia gama de modelos, colores y acabados de casas prefabricadas que se adaptan a las necesidades y gustos de nuestros clientes. Nuestros diseños se caracterizan por ser modernos y minimalistas, brindando un toque de elegancia y funcionalidad a cada proyecto.

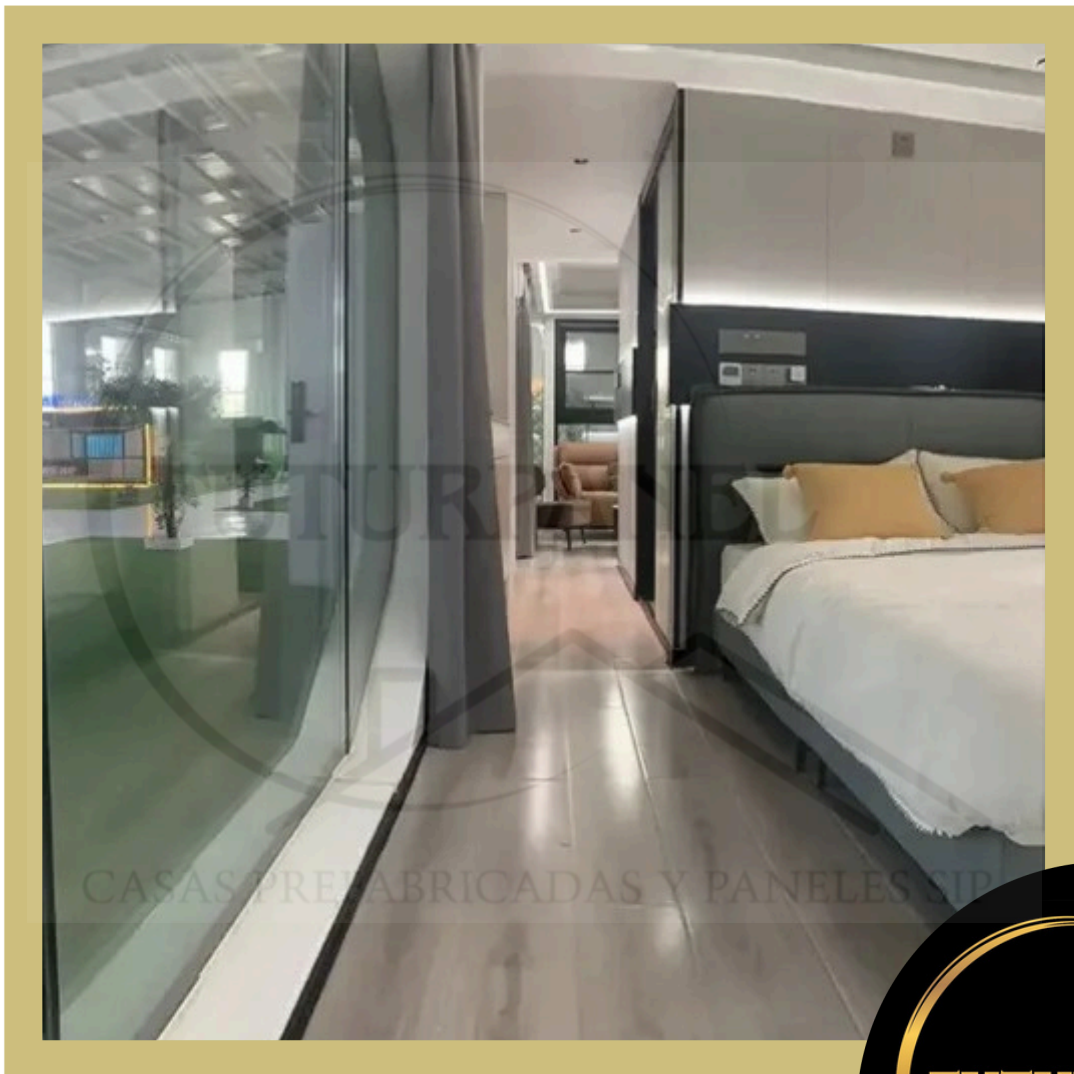


Precios Competitivos y Personalizados
Cocina y baño incluidos en el precio



Servicios Personalizados

En FUTURPANEL te ofrecemos servicios personalizados que incluyen **diseño de casas prefabricadas a medida**, instalaciones de baño, cocina, electricidad, fontanería y saneamiento. Contamos con servicios adicionales para que tu hogar o proyecto sea **exactamente como lo imaginas**.



FUTURPANEL



características básicas 20ft

Dimensiones externas (mm):

An. 6320 x L. 5900 x Al. 2480 (lateral: 2270)

Dimensiones internas (mm):

An. 6160 x L. 5560 x Al. 2240 (lateral: 2150)

Dimensiones plegadas (mm):

An. 6160 x L. 5560 x Al. 2240 (lateral: 2150)

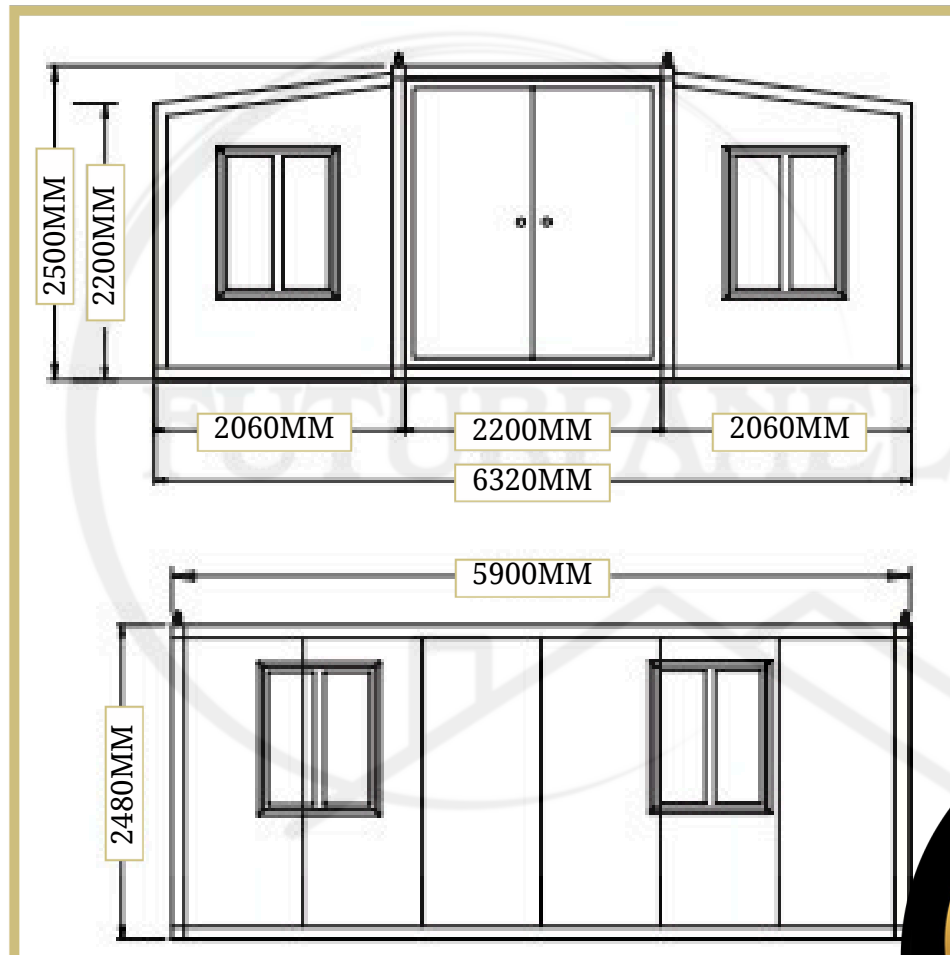
Peso total (kg):

Aproximadamente 2500

36M2



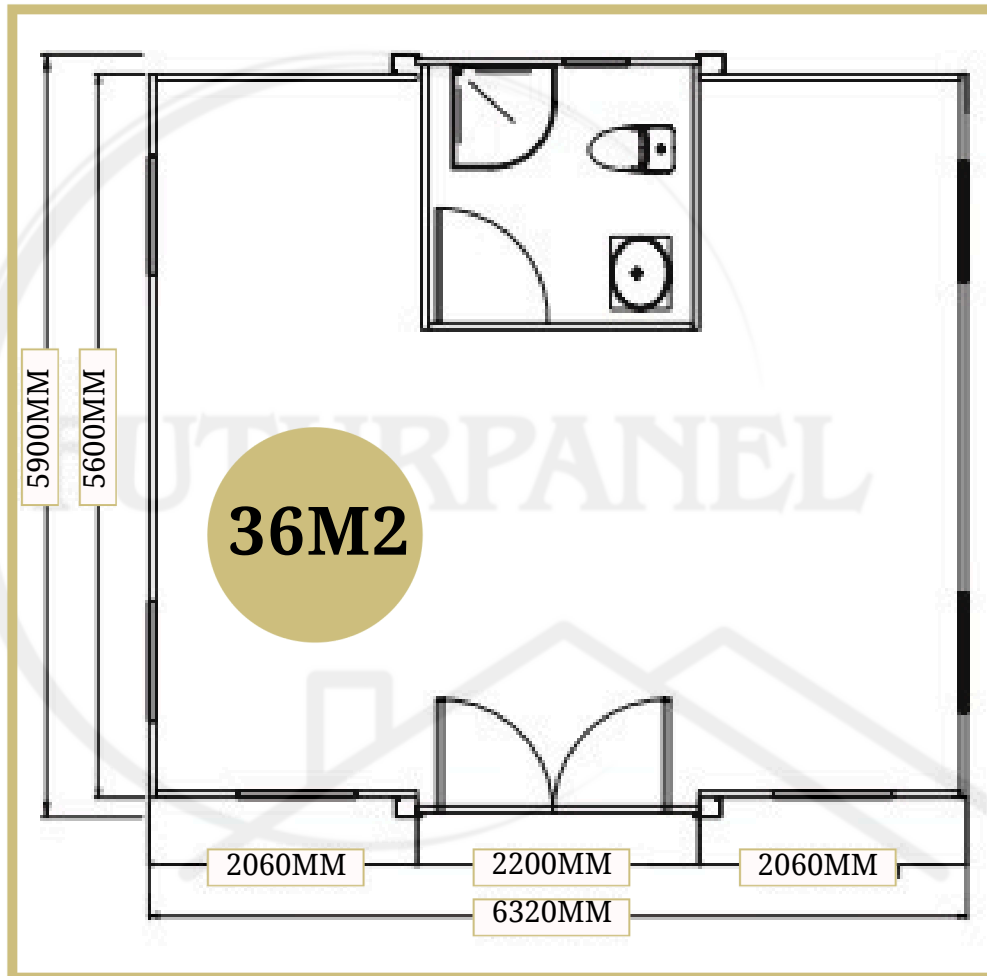
CASA MODULAR 20FT



FUTURPANEL



características básicas 20ft



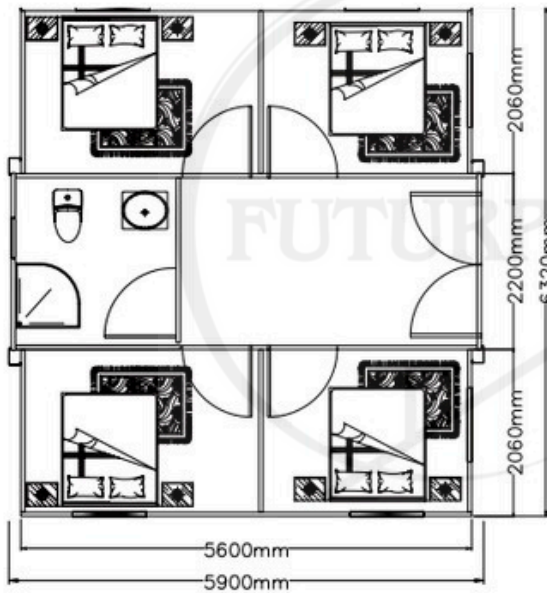
Diseño personalizado

Servicio de diseño a gusto del cliente para crear la casa que refleje tu estilo único

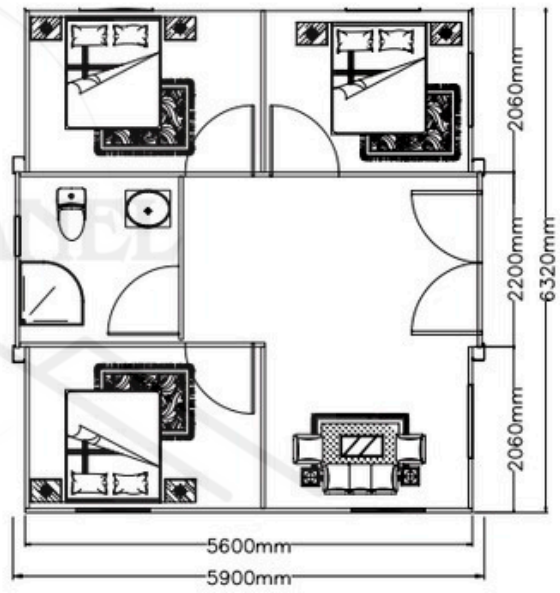
FUTURPANEL



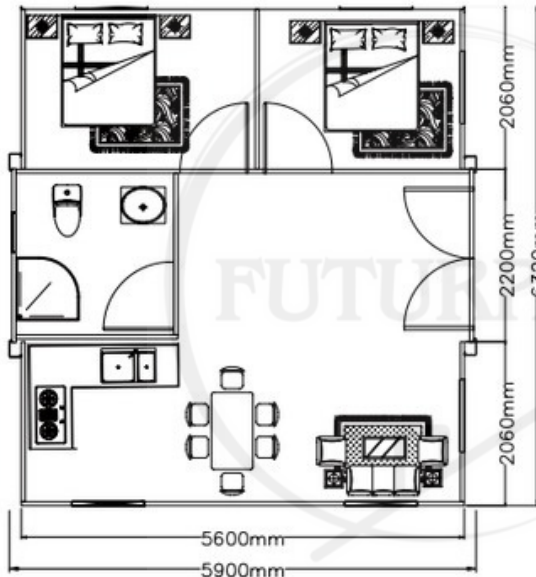
distribución 20ft



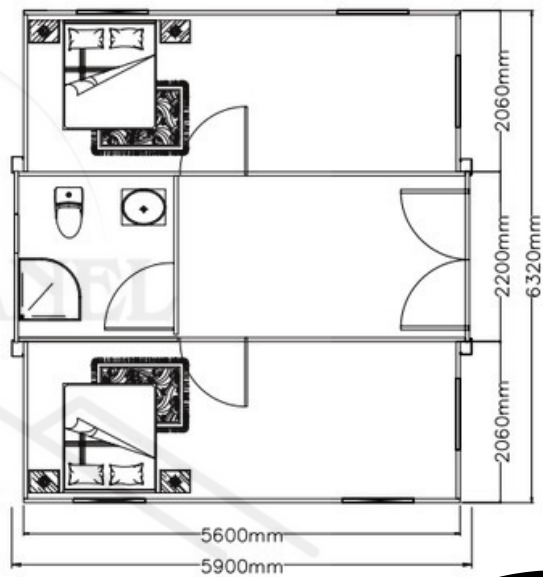
20FT - 001



20FT - 002



20FT - 003



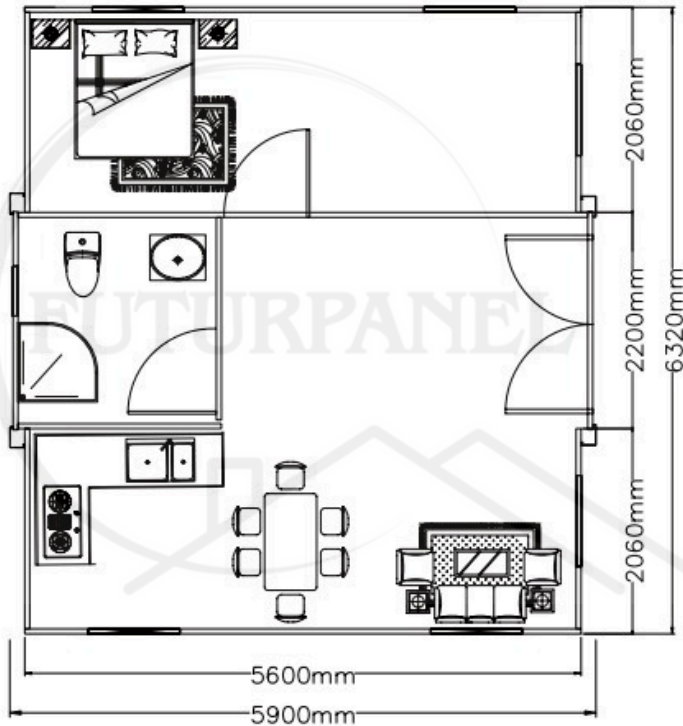
20FT - 004

36M2

FUTURPANEL



distribución 20ft

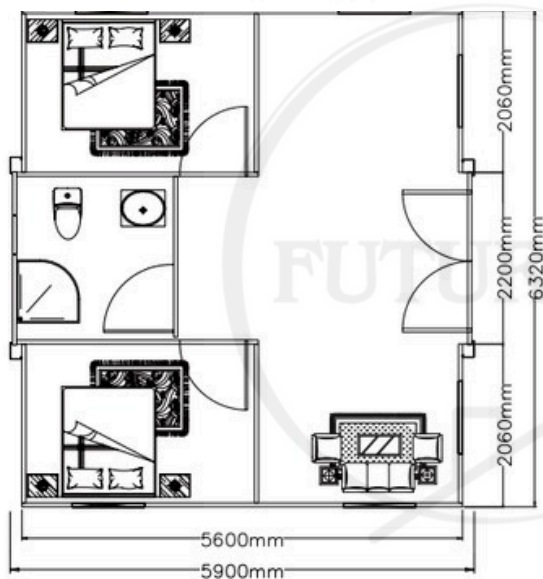


20FT - 005

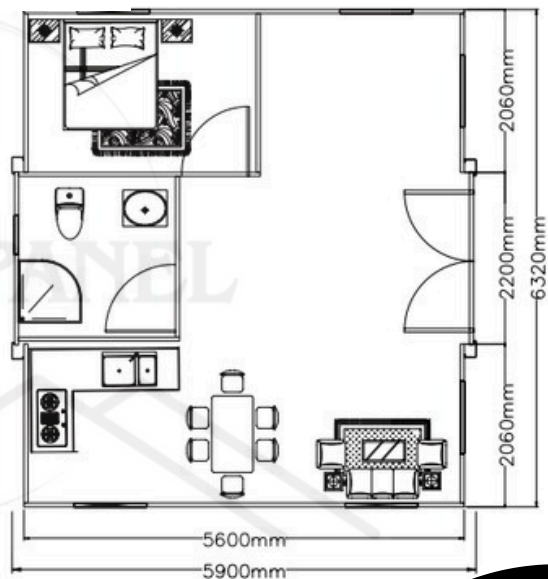
Diseño Personalizado

En FUTURPANEL, entendemos que cada cliente tiene necesidades y gustos únicos, por eso ofrecemos un proceso de diseño personalizado y una fabricación de calidad para garantizar que su casa prefabricada cumpla con sus expectativas.

36M2



20FT - 006



20FT - 007

Nuestro equipo de profesionales estará trabajando para hacer realidad sus sueños

FUTURPANEL



casa prefabricada 20ft



36M2

FUTURPANEL



características básicas 20ft MINI

Dimensiones externas (mm):

An. 4820 x L. 5900 x Al. 2480 (lateral: 2270)

Dimensiones internas (mm):

An. 6160 x L. 5560 x Al. 2240 (lateral: 2150)

Dimensiones plegadas (mm):

An. 700 x L. 5900 x Al. 2280

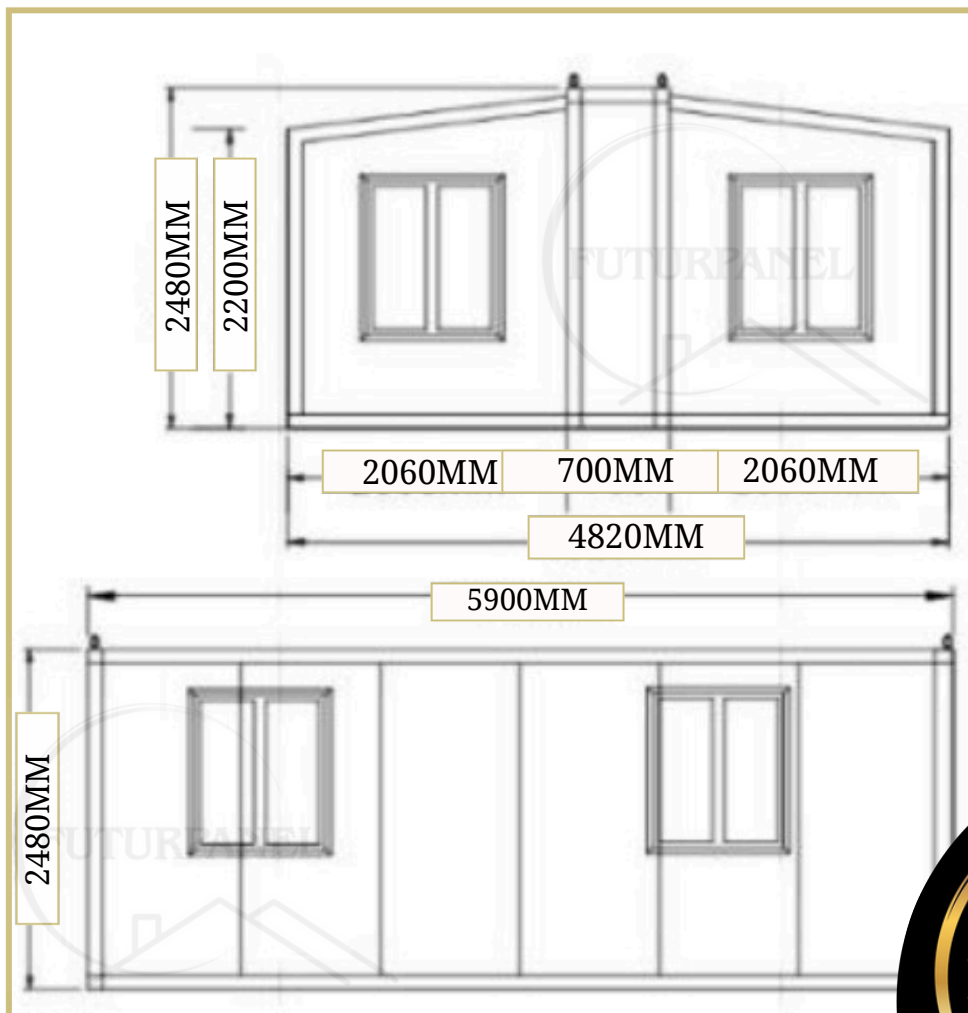
Peso total (kg):

Aproximadamente 1850

28M2



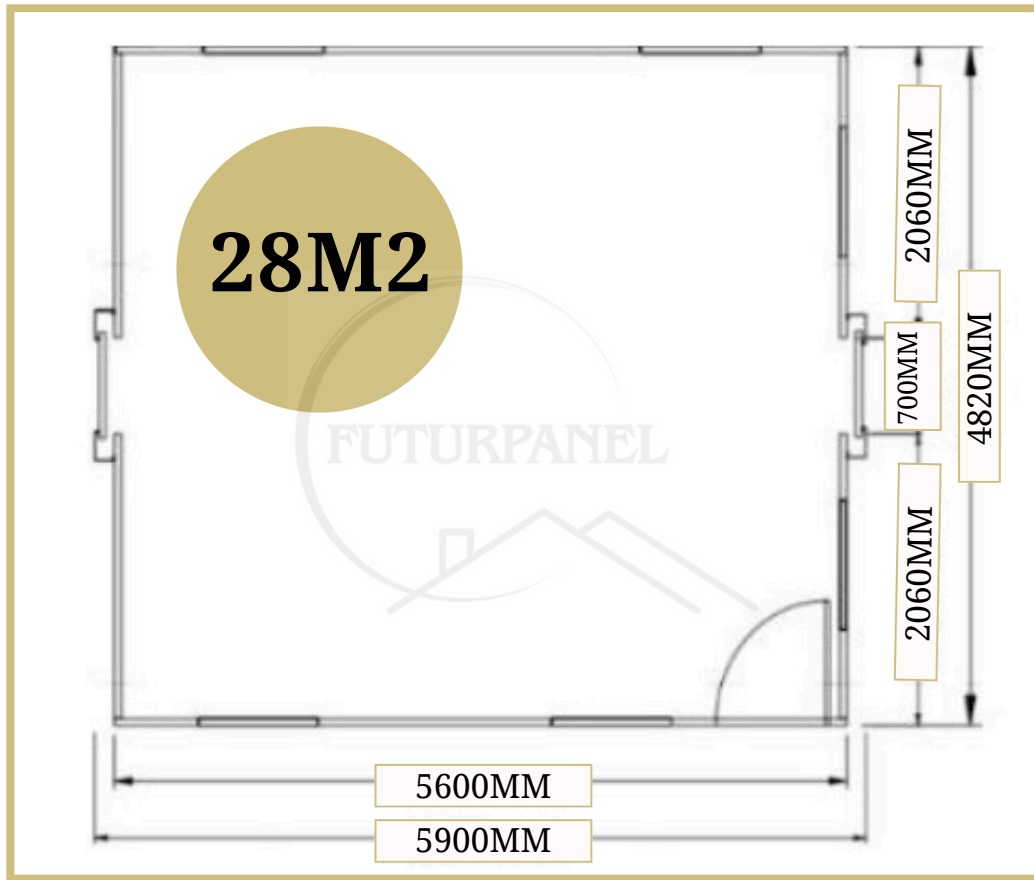
CASA DESPLEGABLE MINI 20FT



FUTURPANEL



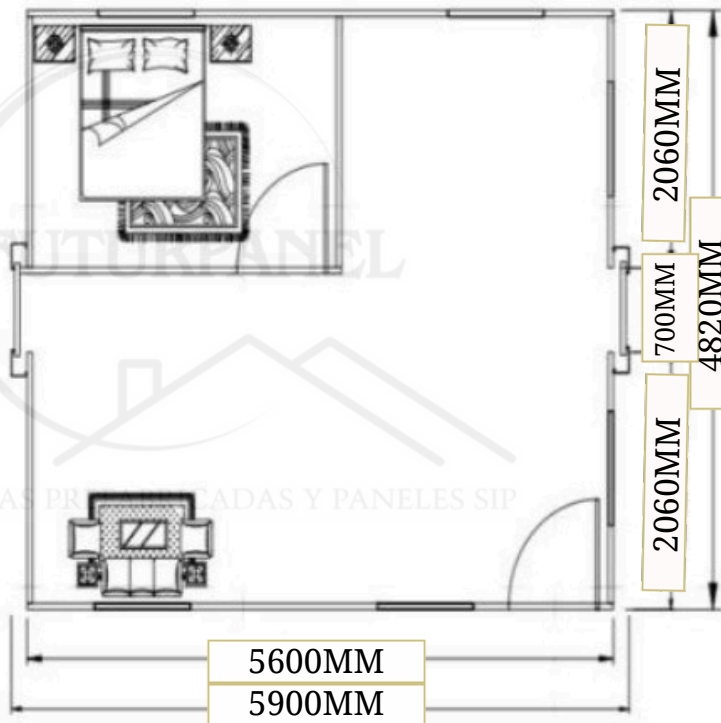
características básicas 20ft MINI



FUTURPANEL

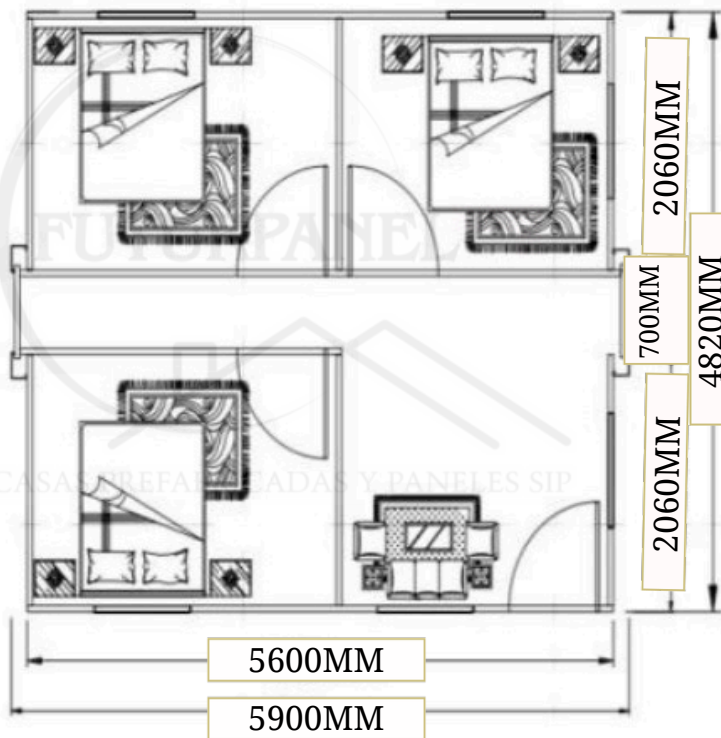


distribución 20ft MINI



20FT MINI - 002

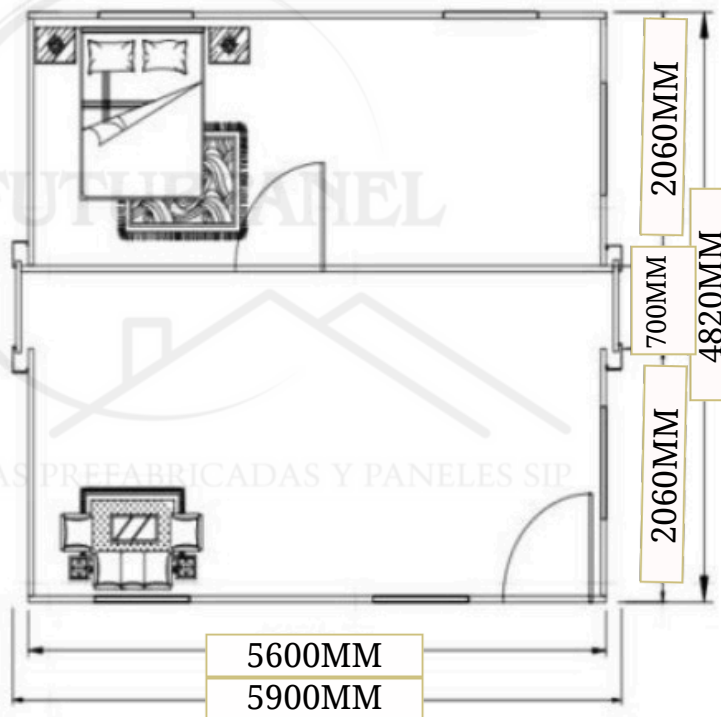
28M2



20FT MINI - 001

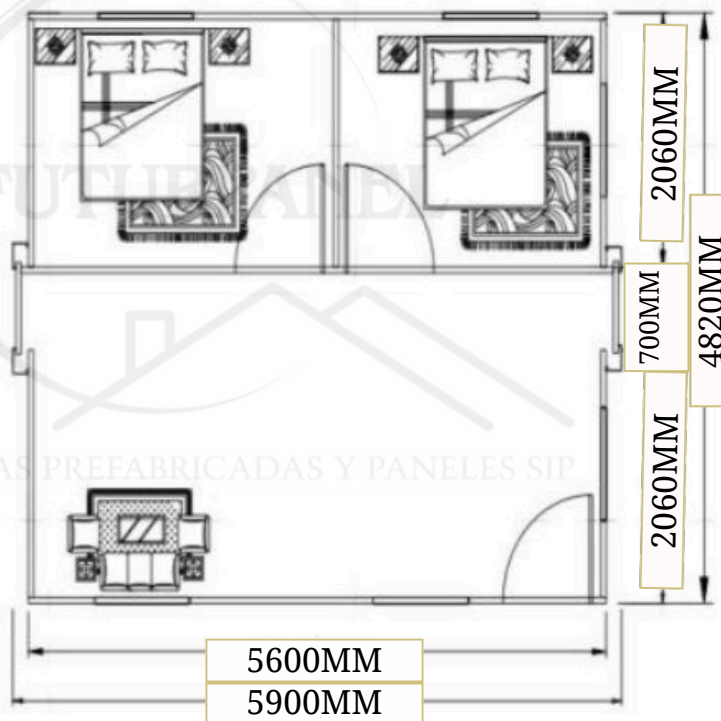
FUTURPANEL

distribución 20ft MINI



20FT MINI - 004

28M2



20FT MINI - 003

FUTURPANEL

casa modular 20ft

Nombre	Especificación	Medidas	
Funciones Básicas	Dimensiones externas (mm)	An.6300 x L.5900 x Al.2480	
	Dimensiones internas (mm)	An.6140 x L.5640 x Al.2260	
	Estado del plegado (mm)	An.2200 x L.5900 x Al.2480	
	Superficie del suelo	37m ²	
	Distribución	2 dormitorios + 1 salón (incluida 1 cocina abierta) + 1 baño	
	Peso total (kg)	2500	
Estructura del Marco	Viga del techo	T2,5 mm Q235B	
	Viga interior	T2,5 mm Q235B	
	Viga lateral final	T2,5 mm Q235B	
	Columna central	T2,5 mm Q235B	
	Marco de pared lateral	T2,0 mm Q235B	
	Marco secundario	T2,0 mm Q235B	
	Cabeza colgante	T4mm Q235B	
	Bisagra plegable	Bisagra galvanizada de 13mm	
	Revestimiento protector general del marco	Pulverizador electrostático/polvo plástico blanco puro	
	Parte superior e inferior del gabinete central	Tubo cuadrado de 80 x 100 x 2,5mm	
	Armario lateral superior e inferior	Tubo cuadrado de 40 x 60 x 2,0mm	
	Parte Superior	Placa superior externa	Chapa galvanizada T0,5mm
		Techo interno	Techo interno tipo 831 T0.35mm
Paneles de pared lateral, frontal y trasera		EPS de alta resistencia T65mm, placa de acero o lana de vidrio T65mm	
Partición interna		EPS de alta resistencia T65mm, placa de acero o lana de vidrio T65mm	
	Baño interno	1700 x 1500 (ajustable)	
Piso	Parte central	Suelo de magnesio de vidrio ignifugo (15mm)	

casa modular 20ft

Nombre	Artículo	Especificación
Marco Principal	Viga lateral superior	Tubo cuadrado galvanizado 80 x 100 x 2,5mm
	Viga del extremo superior	2,0mm
	Viga lateral inferior	Tubo cuadrado galvanizado 80 x 100 x 2,5mm
	Viga del extremo inferior	2,0mm
	Percha galvanizada	210 x 150 x 160 mm
	Columna de acero	2,0mm
Marco exterior del modulo	Marco superior	Tubo en forma de P 40 x 80 x 1,5mm Tubo cuadrado galvanizado 40 x 80 x 1,5mm
	Marco inferior	Tubo cuadrado galvanizado 60 x 80 x 2,0mm
Pintura de protección del marco	Pintura	Pulverización electrostática
Panel superior	Techo	EPS de 50mm
Muro	Panel de pared exterior	EPS de 75mm
	Tabique	EPS de 50mm
Piso	Piso central	Tablero de magnesio de 18mm
	Suelo lateral	Tablero de madera contrachapada de bambú 18mm
Ventanas y puertas	Ventana	Ventana de aluminio puente roto con doble cristal 920 x 920mm
	Puerta	Puerta de entrada de aluminio aislada con doble hoja
Baño completamente arreglado	Puerta de aleación de titanio y magnesio con vidrio, mampara, lavabo, inodoro, espejo, desagüe en el suelo, sistema de ducha	
Gabinete de cocina	Gabinete de madera delta, encimera de mármol	
Sistema eléctrico	Sistema de interruptor	Luz de techo 20A
	Luz	220V, 50HZ
	Enchufe	Toma de corriente múltiple
	Interruptor	Interruptor de doble apertura, interruptor de llave única
	Cable	6 para entrada de energía, 4 para aire acondicionado, 2,5 para enchufe, 1,5 para luz

casa modular 20ft

Sistema Eléctrico	<p>Cableado eléctrico, instalación en estricta conformidad con las especificaciones a prueba de humedad, todos los productos eléctricos deben cumplir con la certificación CE. Circuito de conexión según especificaciones de ingeniería de circuitos interior: 2 luces LED, 2 luces de techo, 5 tomas individuales 3, tomas individuales 1, 10 tomas 3, toma de aire acondicionado 1, protector de fugas 20 A Voltaje: 220 V,50 Hz.</p> <p>Puede funcionar con enchufes y voltajes estándar estadounidenses, europeos, italianos, australianos y otros estándares nacionales.</p>
Puertas de seguridad	1 SET (se puede ajustar el tamaño de la puerta, la cantidad y posición)
Ventanas	8 piezas (920 x 920mm)
Calificación de fuego	Grado A
Grado sísmico	Grado 8
Nivel de resistencia al viento	Nivel 10

FUTURPANEL



características básicas 30ft

CASA MODULAR 30FT



Dimensiones externas (mm):

An. 6240 x L. 9000 x Al. 2480 (lateral: 2180)

Dimensiones internas (mm):

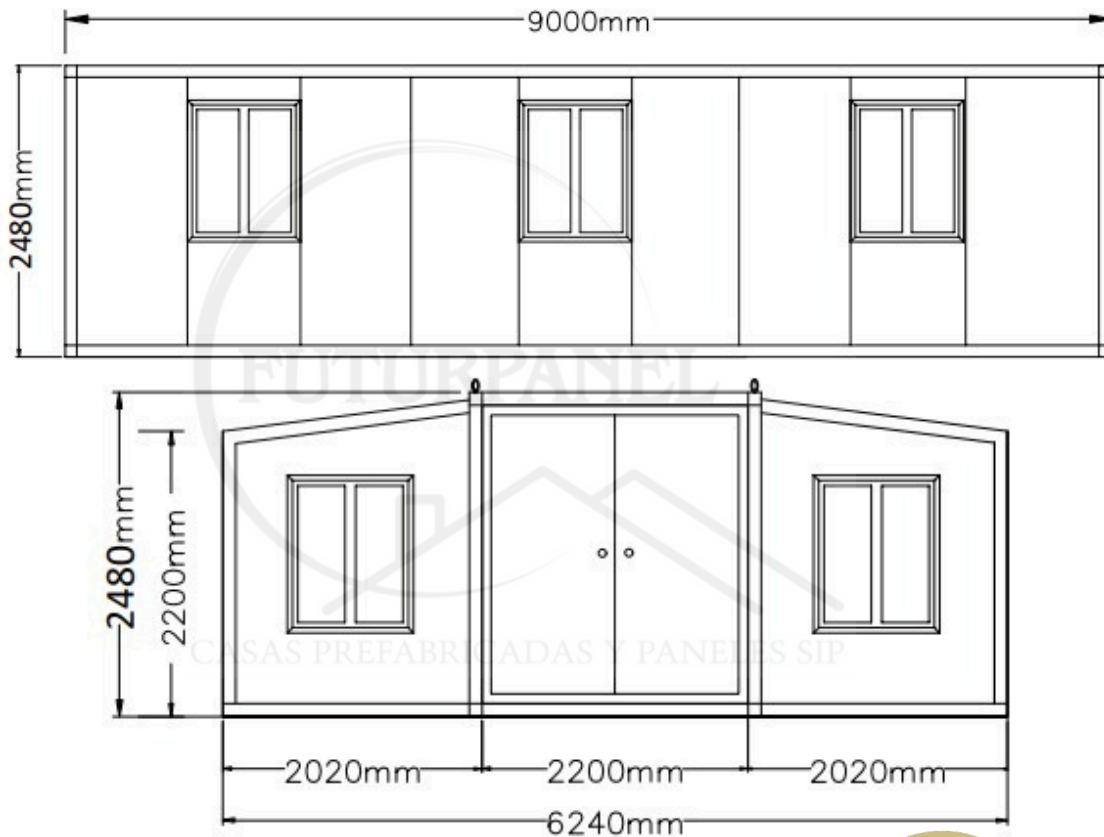
An. 6200 x L. 8660 x Al. 2240 (lateral: 2060)

Dimensiones plegadas (mm):

An. 2200 x L. 9000 x Al. 2480

Peso total (kg):

Aproximadamente 3750

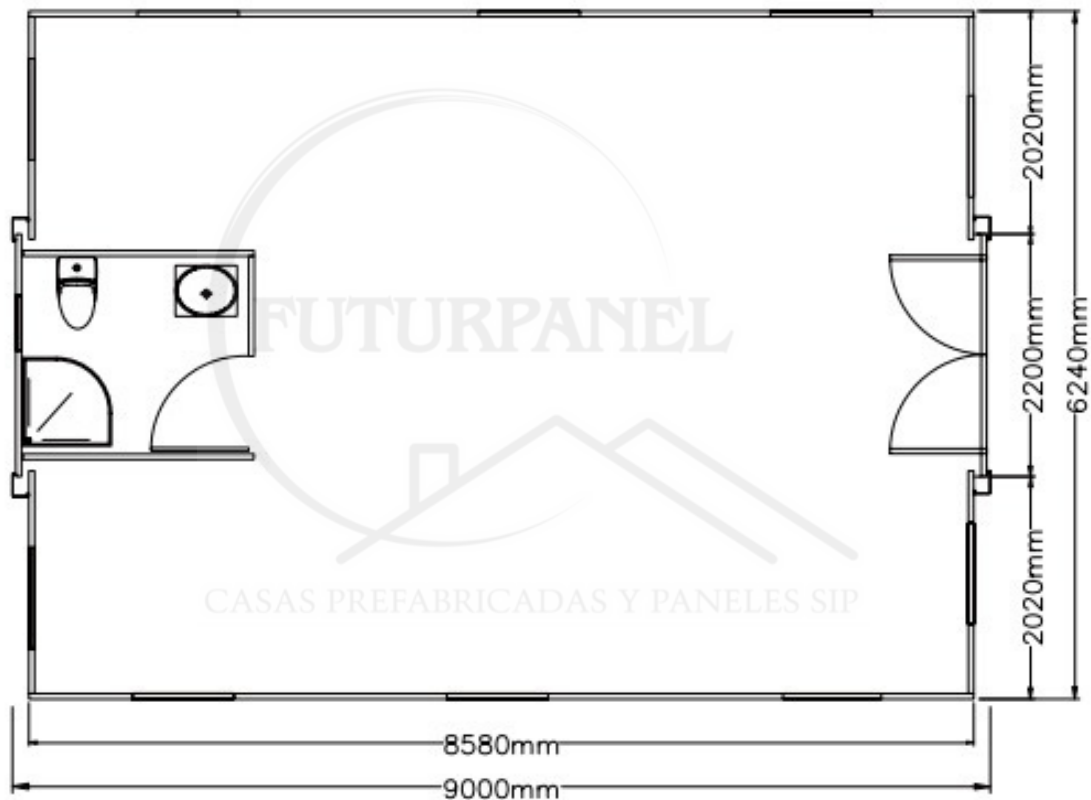


57M2

FUTURPANEL



características básicas 30ft



57M2

CASA MODULAR 30FT

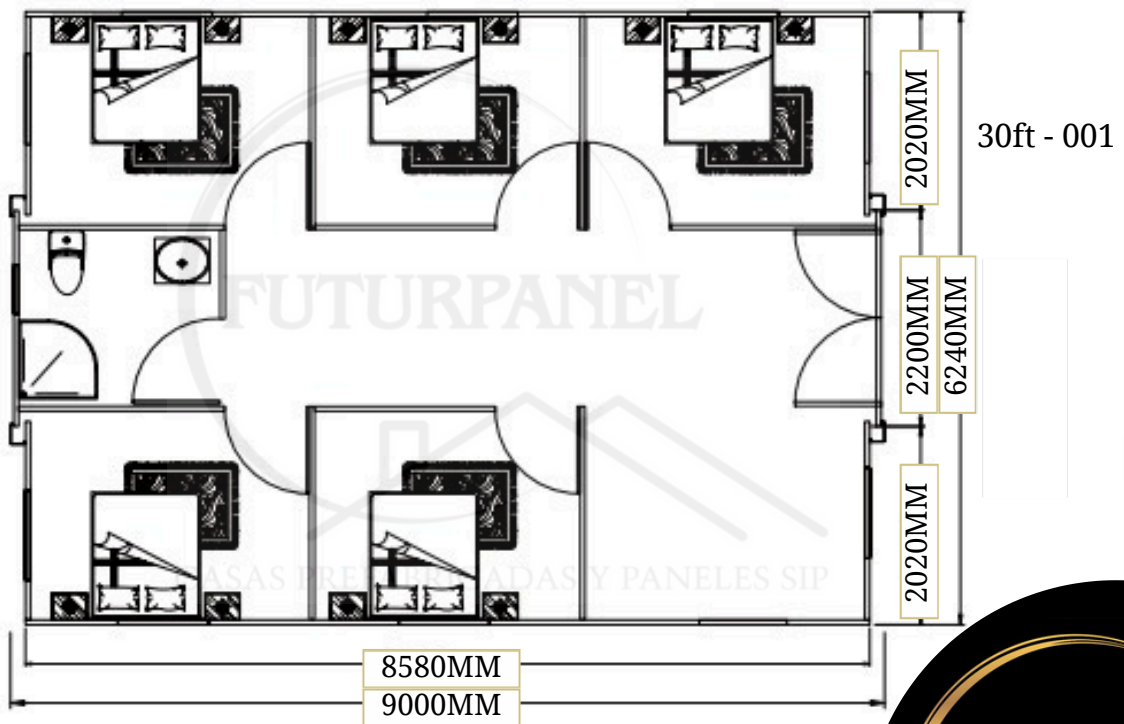
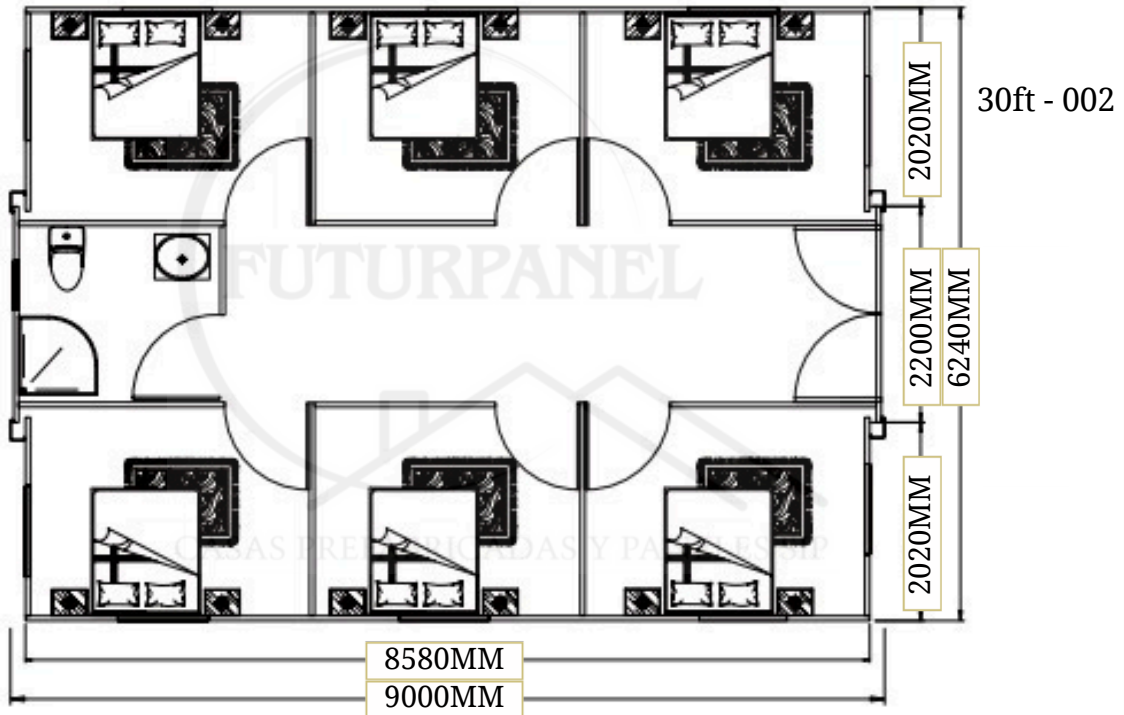


Personalizable al 100% tanto en interior como en exterior con distintos tipos de efectos y acabados para la fachada exterior, carpintería metálica de puertas y ventanas, piso interior, baño y cocina.

FUTURPANEL



distribución 30ft

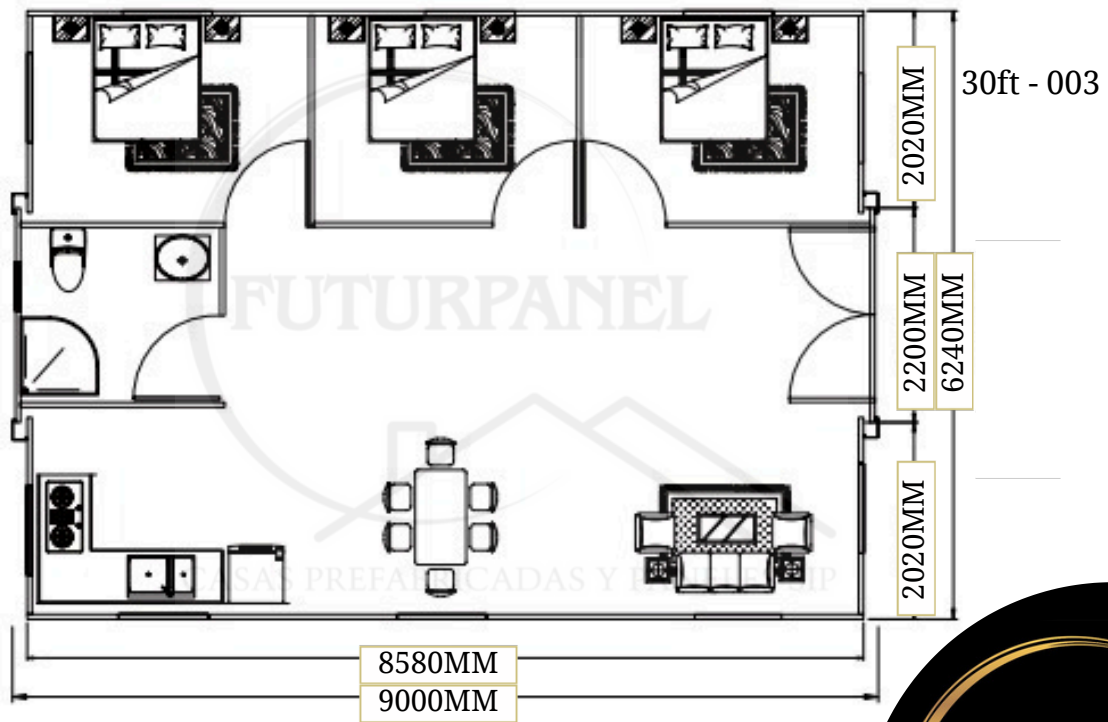
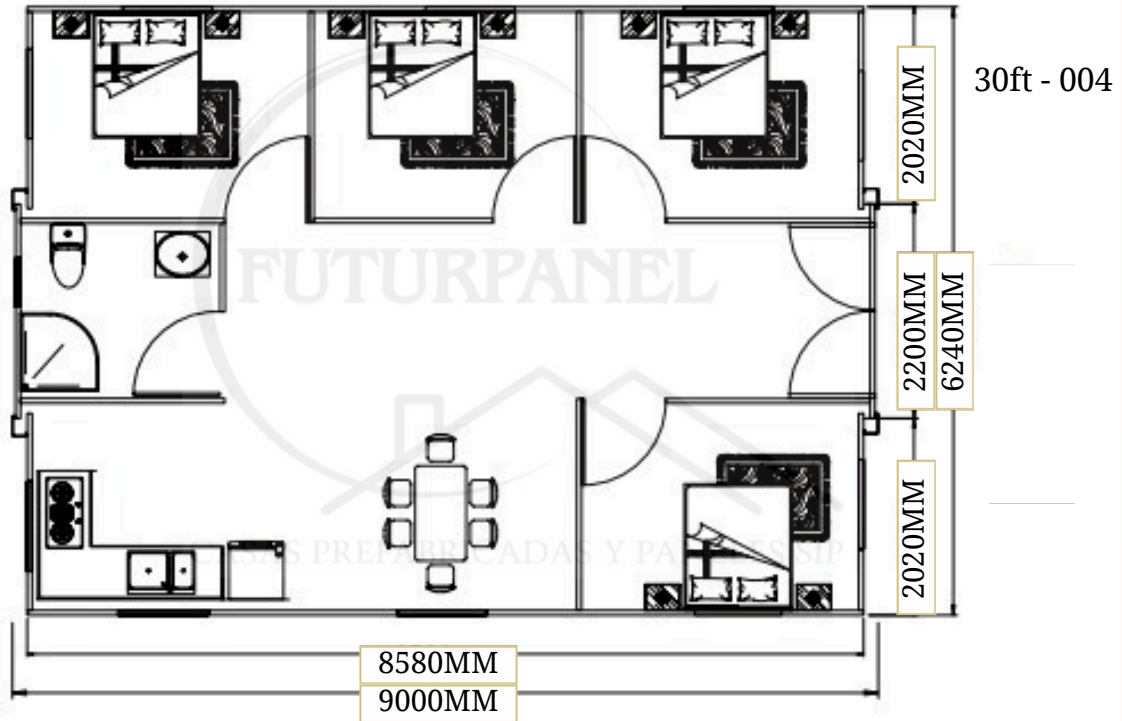


57M2

FUTURPANEL



distribución 30ft



FUTURPANEL

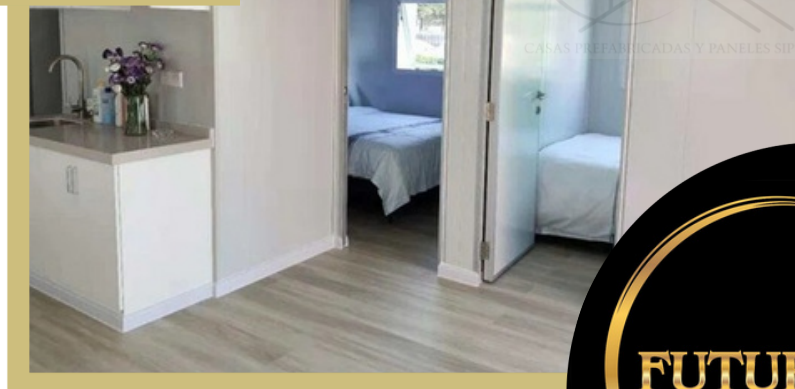


casa prefabricada 30ft

57M2



Posibilidad de elegir
entre 1,2,3,4,5 o 6
habitaciones.
Cocina completa y baño
incluidos en el precio



FUTURPANEL



casa modular 30ft

Nombre	Especificación	Medidas
Funciones Básicas	Dimensiones externas (mm)	An.6300 x L.5900 x Al.2480
	Dimensiones internas (mm)	An.6140 x L.5640 x Al.2260
	Estado del plegado (mm)	An.2200 x L.5900 x Al.2480
	Superficie del suelo	57m ²
	Peso total (kg)	3750
Marco	Cuatro vigas centrales, superior e inferior	Tubo cuadrado galvanizado 80 x 140 x 3,5mm Q235B
	4 columnas del centro	Tubo cuadrado galvanizado 150 x 190 x 2mm Q235B
	8 cabezas colgantes	150 x 190 x 160mm Q235B
	12 correas superiores intermedias	40 x 60 x 1,5mm Q235B
	20 medio abajo correas	Tubo cuadrado galvanizado 80 x 80 x 40 x 80 x 1,5mm Q235B
	Marco superior de 4 lados	40 x 80 x 1,5mm Q235B
	20 correas laterales inferiores	Tubo cuadrado galvanizado 40 x 60 x 1,5mm Q235B
	4 piezas plegables de placa de protección impermeable superior	Tubo cuadrado galvanizado 2,5mm Q235B
	4 piezas plegables de placa de protección impermeable inferior	Tubo cuadrado galvanizado 2,5mm Q235B
	4 piezas plegables de placa de protección impermeable laterales	Tubo cuadrado galvanizado 2,5mm Q235B
	52 bisagras plegables	Bisagras galvanizadas 130mm
	Marco integral anticorrosivo pintura	Pulverización electrostática/ Polvo plástico normal
Techo	Techo exterior	EPS 50mm
	Techo interior	Placa de refuerzo tipo prensa de 20mm
Muro	Pared exterior	EPS 75mm
	Pared interior	EPS 50mm
Piso	Piso medio	Suelo de vidrio ignifugo de magnesio de 15mm + suelo de PCV/SPC
	Piso de ala derecha/ izquierda	Plantillas de construcción para suelos de PVC/SPC de 18mm o mas

casa modular 30ft

Nombre	Especificación
Puerta de entrada	Puerta de acero/ puerta de aluminio aislada
Ventanas	Ventanas de aluminio con aislamiento 920 x 920
Sistema Eléctrico	<p>Cableado eléctrico, instalación en estricta conformidad con las especificaciones a prueba de humedad, todos los productos eléctricos deben cumplir con la certificación CE. Circuito de conexión según especificaciones de ingeniería de circuitos interior: 2 luces LED, 2 luces de techo, 5 tomas individuales 3, tomas individuales 1, 10 tomas 3, toma de aire acondicionado 1, protector de fugas 20 A Voltaje: 220 V,50 Hz.</p> <p>Puede funcionar con enchufes y voltajes estándar estadounidenses, europeos, italianos, australianos y otros estándares nacionales.</p>
Puertas de seguridad	1 SET (se puede ajustar el tamaño de la puerta, la cantidad y posición)
Calificación de fuego	Grado A
Grado sísmico	Grado 8
Nivel de resistencia al viento	Nivel 10

características básicas 40ft

Dimensiones externas (mm):

An. 6240 x L. 11800 x Al. 2480 (lateral: 2180)

Dimensiones internas (mm):

An. 6080 x L. 11540 x Al. 2200 (lateral: 2060)

Dimensiones plegadas (mm):

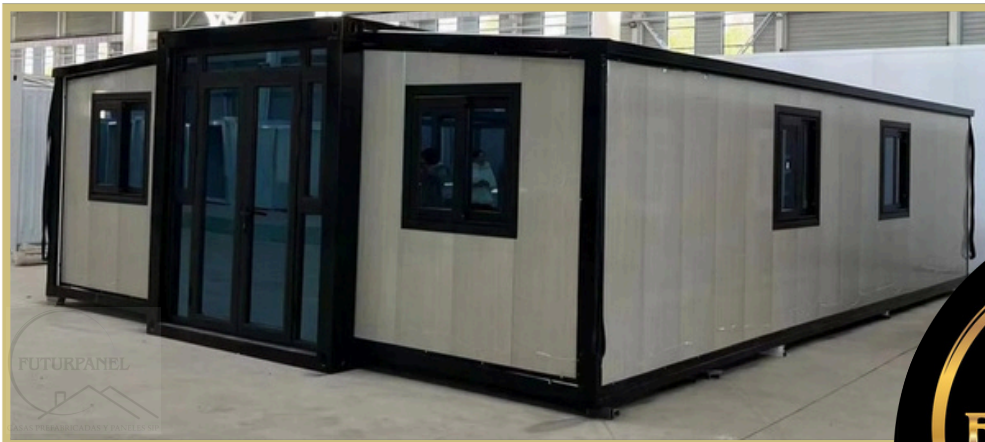
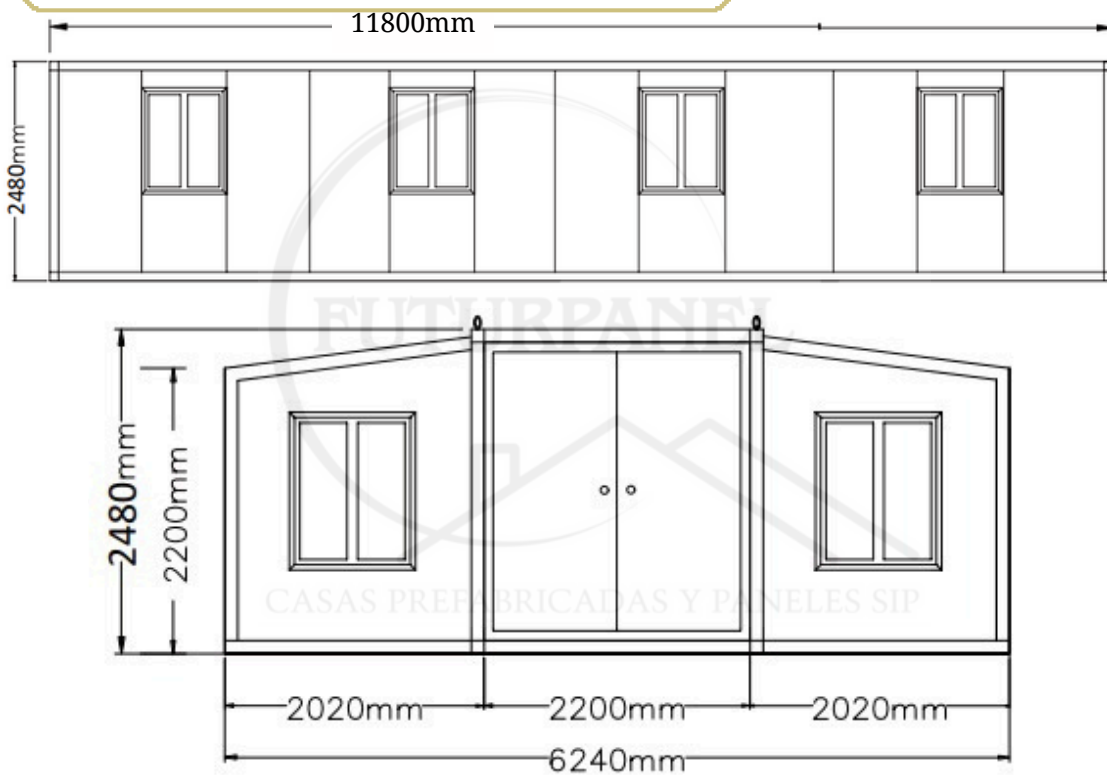
An. 2200 x L. 11800 x Al. 2480

Peso total (kg):

Aproximadamente 4400

74M2

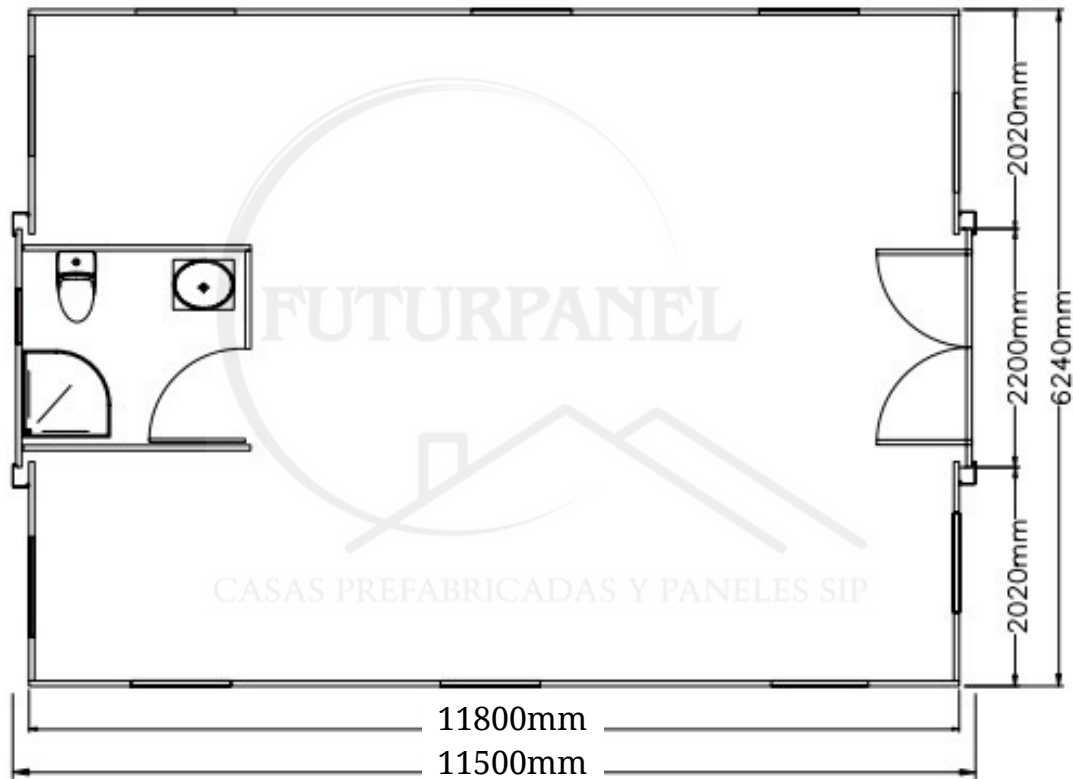
CASA MODULAR 40FT



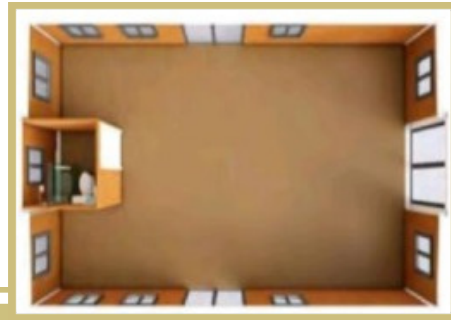
FUTURPANEL



características básicas 40ft



74M²

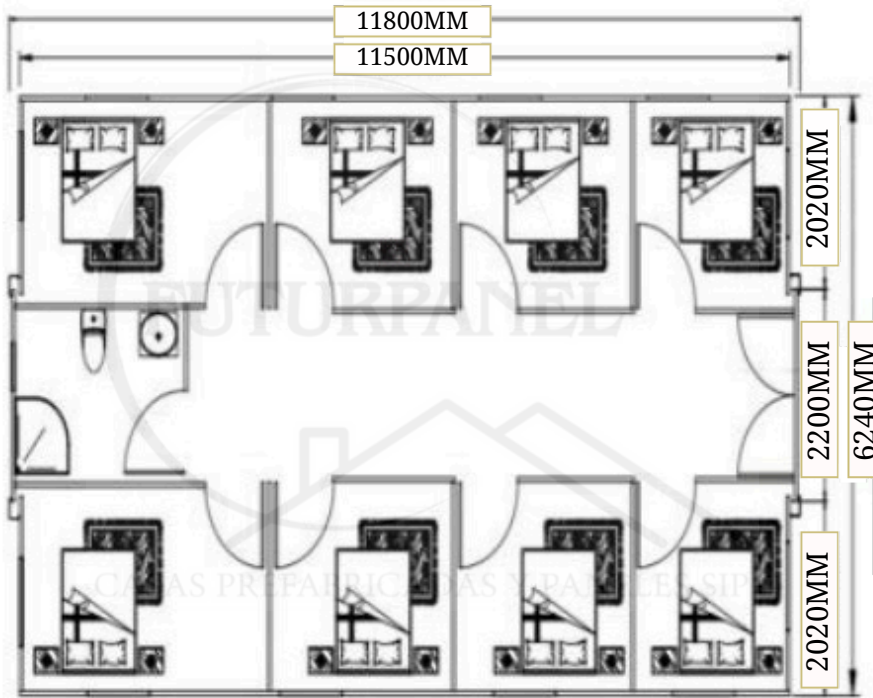


Casa prefabricada de 40ft con unas medidas de 6,3m. ancho x 11,8m. largo x 2,48m. de alto. **Con 74m² totales.** Posibilidad de elegir entre 1,2,3,4,5,6,7 y hasta 8 habitaciones.

FUTURPANEL

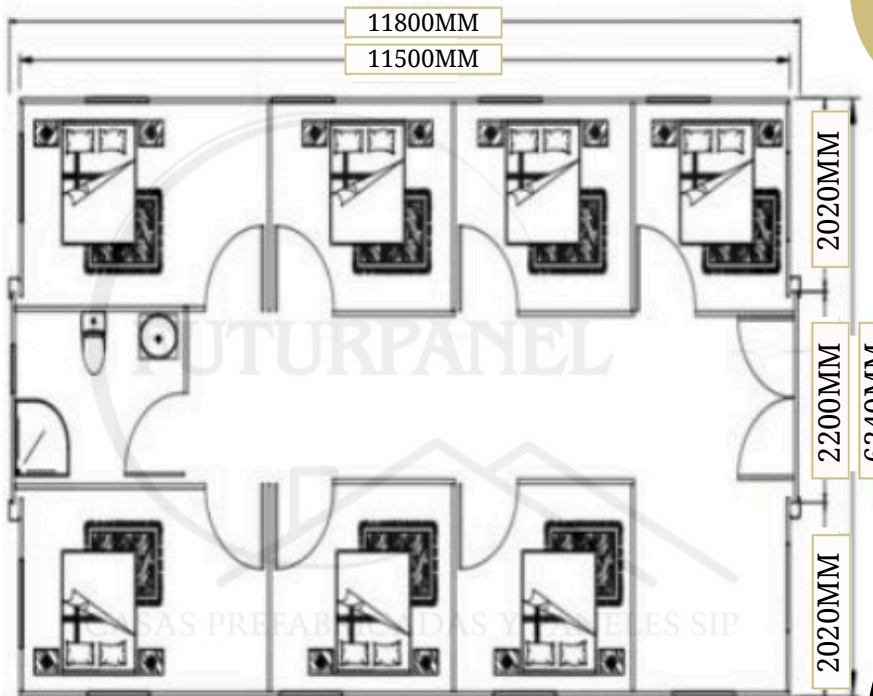


distribución 40ft



40ft - 002

74M2

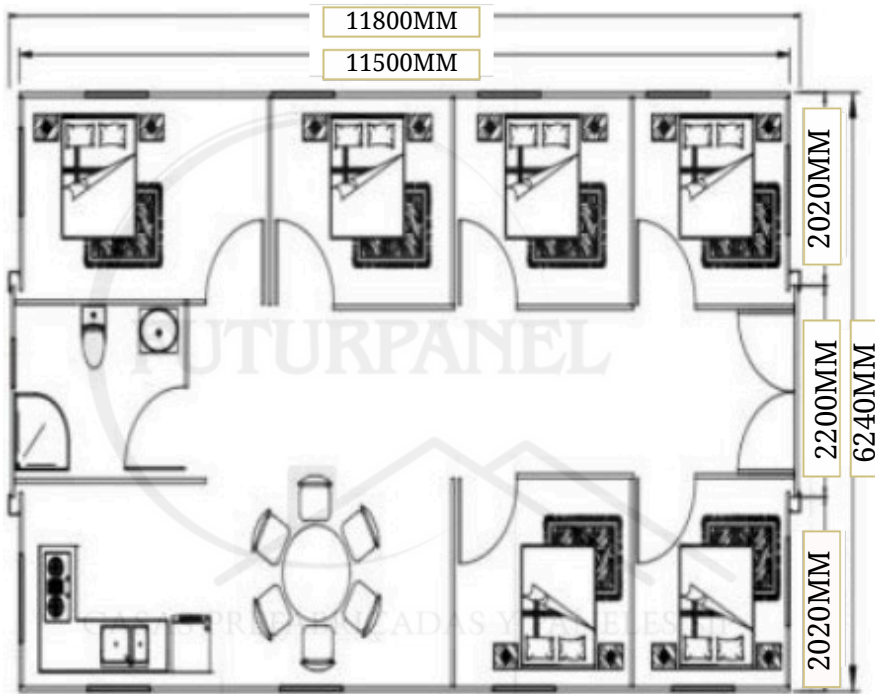


40ft - 001

FUTURPANEL

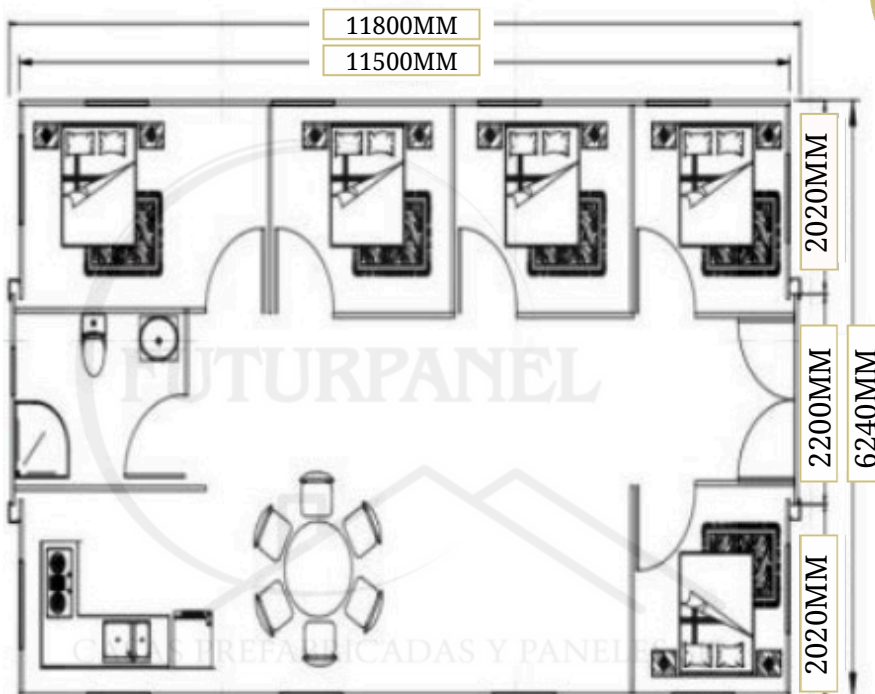


distribución 40ft



40ft - 004

74M²

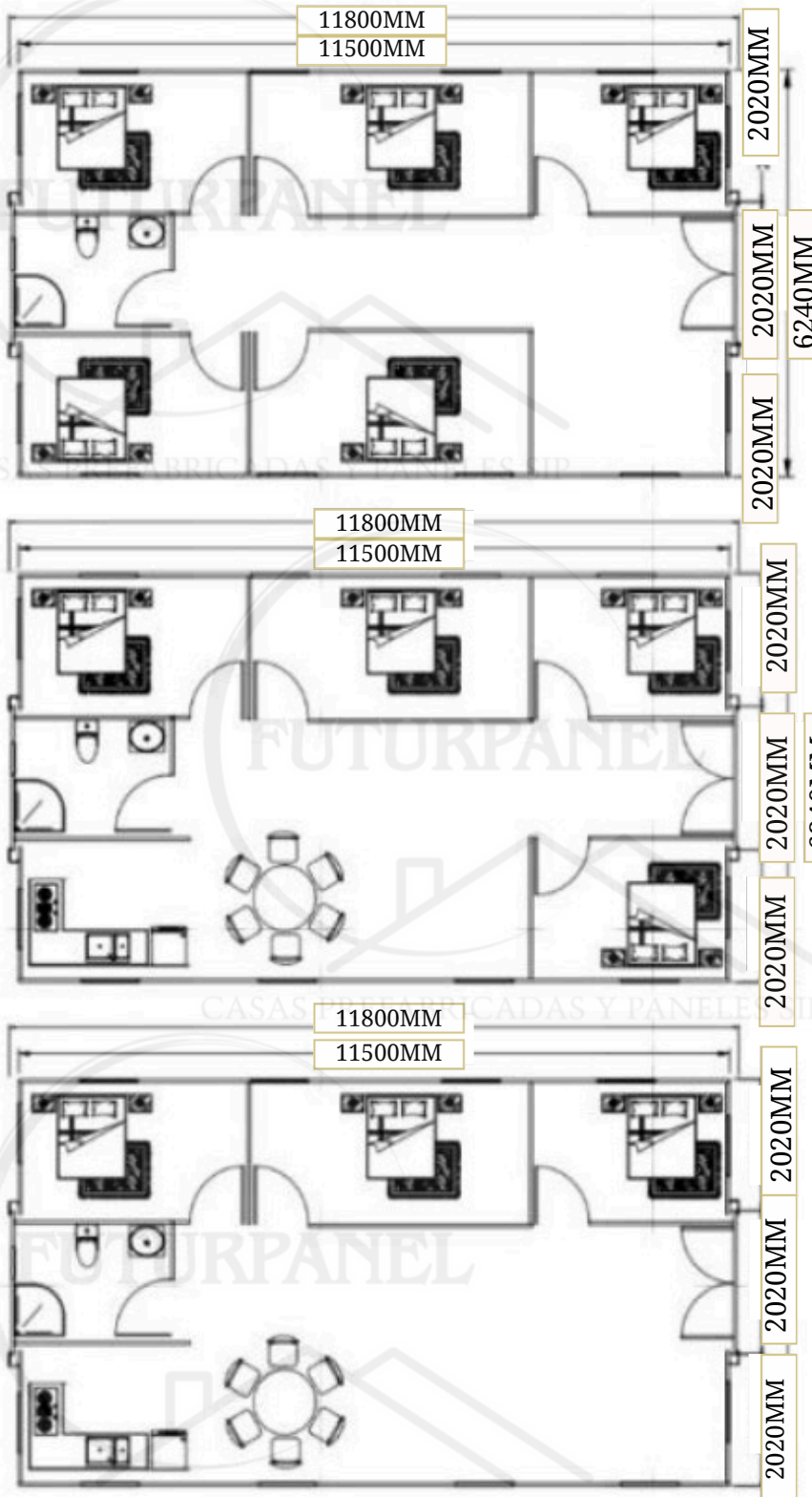


40ft - 003

FUTURPANEL



distribución 40ft



40ft - 007

74M2

40ft - 006

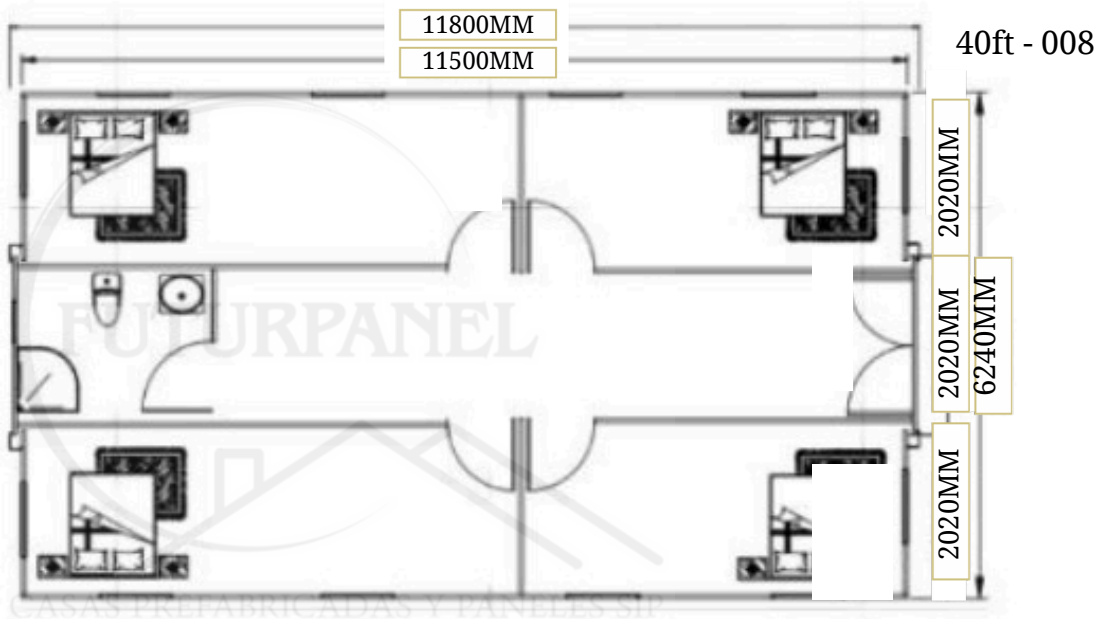
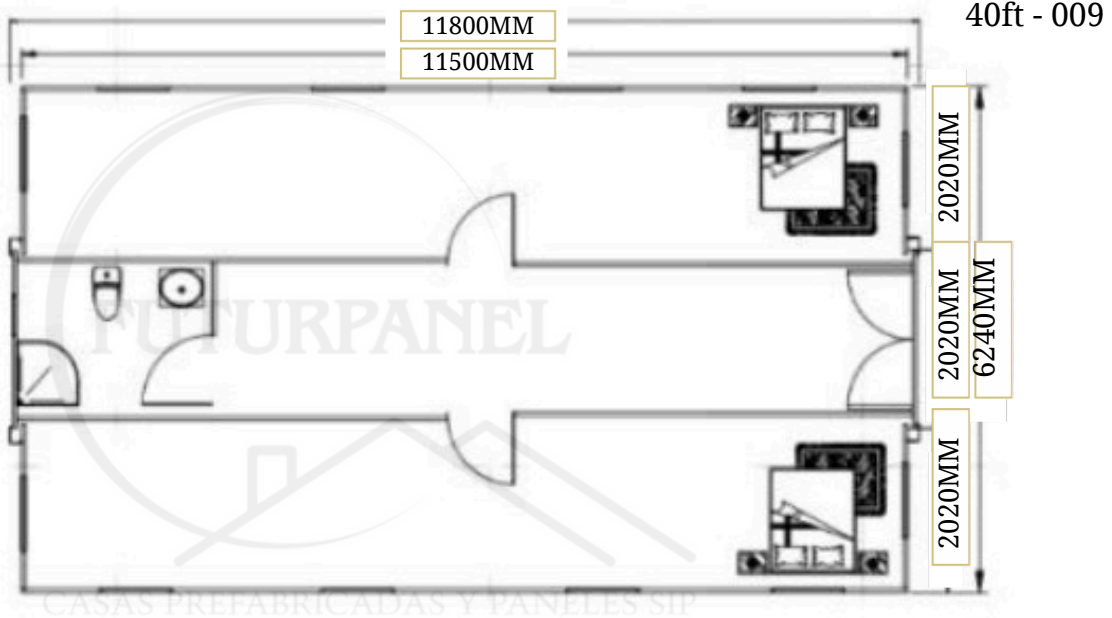
40ft - 005

CASAS PREFABRICADAS Y PANELES SIP

FUTURPANEL



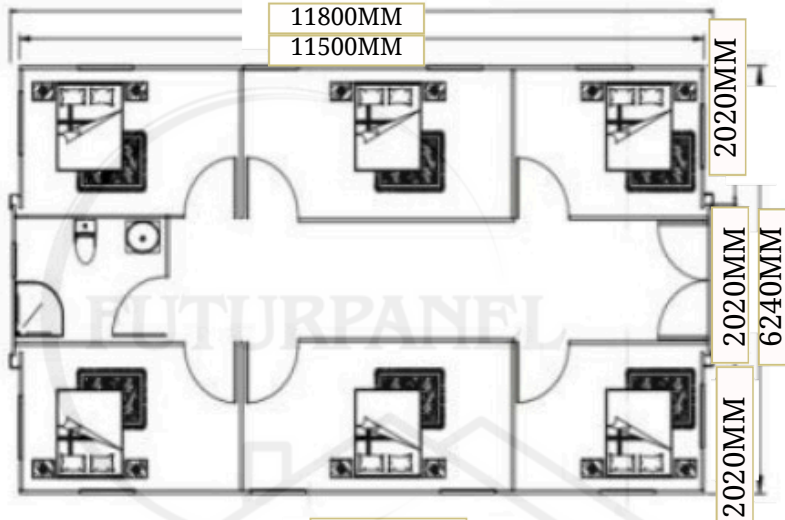
distribución 40ft



74M2

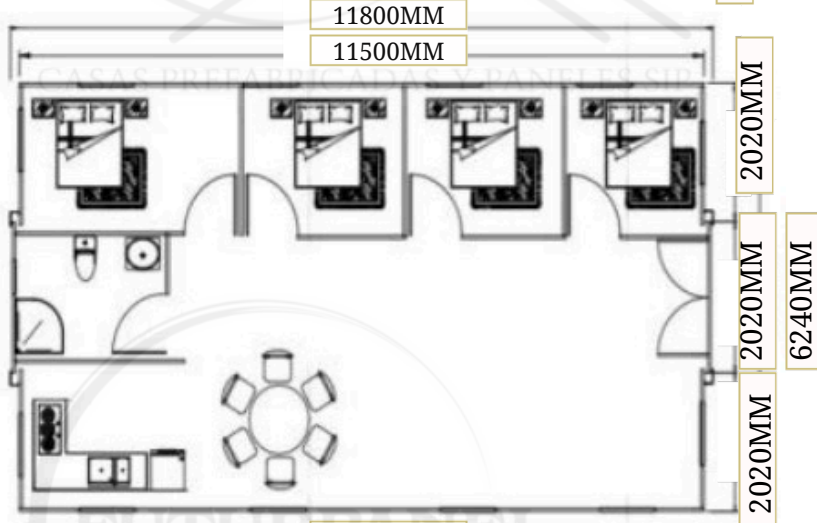
FUTURPANEL

distribución 40ft

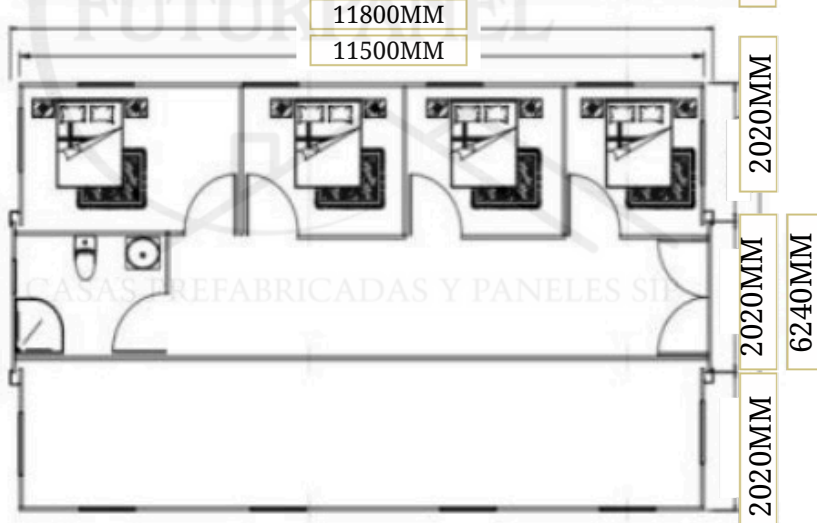


40ft - 012

74M2



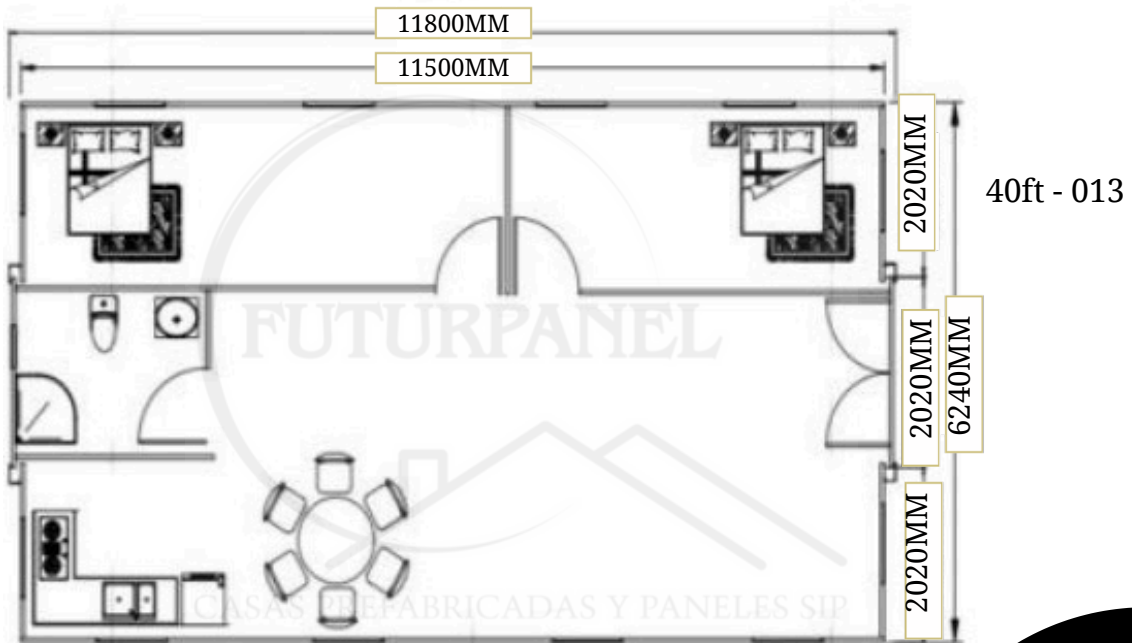
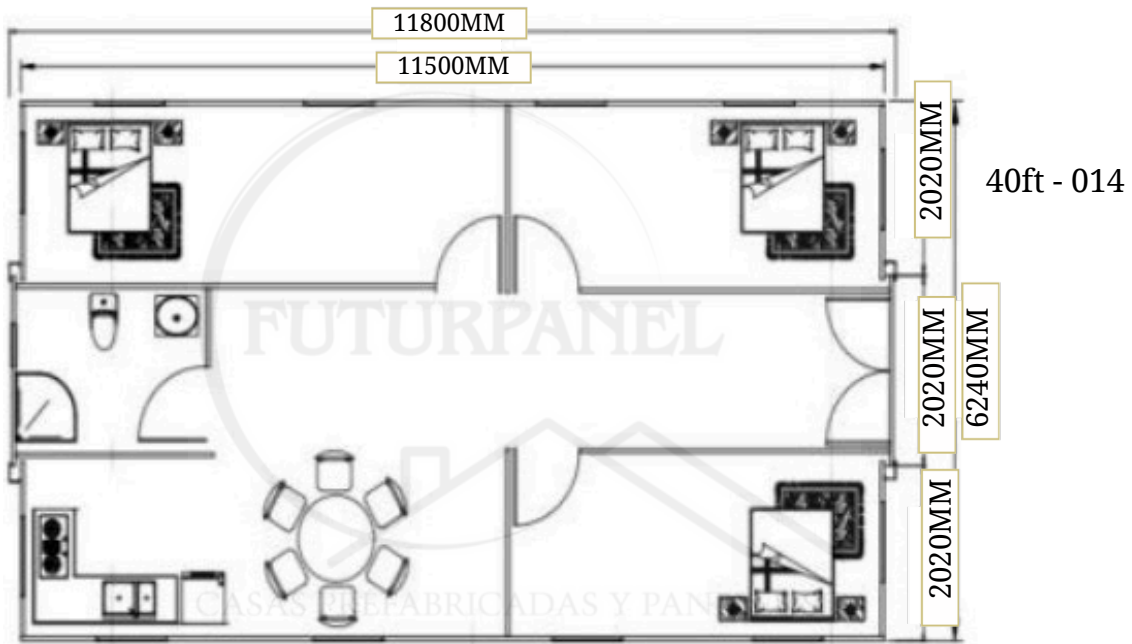
40ft - 011



40ft - 010



distribución 40ft



74M2

FUTURPANEL



casa prefabricada 40ft

74M2



Hecha con una estructura de acero galvanizado en caliente con pintura composite y revestida de panel sandwich de chapa galvanizada anticorrosion y núcleo a elegir entre: eps de alta densidad 38kg/m³, lana de roca o lana de vidrio.



FUTURPANEL



casa modular 40ft

Nombre	Especificación	Medidas	
Funciones Básicas	Dimensiones externas (mm)	An.6300 x L.11800 x Al.2480	
	Dimensiones internas (mm)	An.6140 x L.11460 x Al.2260	
	Estado del plegado (mm)	An.2200 x L.11800 x Al.2480	
	Superficie del suelo	73m ²	
	Distribución	2 dormitorios + 1 salón (incluida 1 cocina abierta) + 1 baño	
	Peso total (kg)	5300	
Estructura del Marco	Viga del techo	T2,5 mm Q235B	
	Viga interior	T2,5 mm Q235B	
	Viga lateral final	T2,5 mm Q235B	
	Columna central	T2,5 mm Q235B	
	Marco de pared lateral	T2,0 mm Q235B	
	Marco secundario	T2,0 mm Q235B	
	Cabeza colgante	T4mm Q235B	
	Bisagra plegable	Bisagra galvanizada de 13mm	
	Revestimiento protector general del marco	Pulverizador electrostático/polvo plástico blanco puro	
	Parte superior e inferior del gabinete central	Tubo cuadrado de 80 x 100 x 2,5mm	
	Armario lateral superior e inferior	Tubo cuadrado de 40 x 60 x 2,0mm	
	Parte Superior	Placa superior externa	Chapa galvanizada T0,5mm
		Techo interno	Techo interno tipo 831 T0.35mm
Paneles de pared lateral, frontal y trasera		EPS de alta resistencia T65mm, placa de acero o lana de vidrio T65mm	
	Partición interna	EPS de alta resistencia T65mm, placa de acero o lana de vidrio T65mm	
	Baño interno	1700 x 1500 (ajustable)	
Piso	Parte central	Suelo de magnesio de vidrio ignifugo (15mm)	

casa modular 40ft

Nombre	Artículo	Especificación
Marco Principal	Viga lateral superior	Tubo cuadrado galvanizado 80 x 140 x 3,75mm
	Viga del extremo superior	3,0mm
	Longitudinal superior viga secundaria	Tubo cuadrado galvanizado 30 x 30 x 1,3mm
	Transversal superior viga secundaria	Tubo cuadrado galvanizado de 30 x 40 x 1,8mm
	Viga lateral inferior	Tubo cuadrado galvanizado 80 x 140 x 3,0mm
	Viga del extremo inferior	3,00mm
	Longitudinal inferior viga secundaria	Tubo cuadrado galvanizado 80 x 80 x 2,0mm
	Transversal inferior viga secundaria	Tubo cuadrado galvanizado 40 x 80 x 2,0mm
	Percha galvanizada	210 x 150 x 160mm
	Columna de acero	3,0mm
Marco exterior del modulo	Marco superior	Tubo en forma de P 40 x 80 x 1,8mm Tubo cuadrado galvanizado 60 x 80 x 2,0mm
	Marco inferior	Tubo cuadrado galvanizado 60 x 80 x 2,0mm
Pintura de protección del marco	Pintura	Pulverización electrostática + recubrimiento anticorrosivo
Panel superior	Techo	EPS de 65mm con chapa de acero doble de 0,3mm + chapa de acero corrugada
Muro	Panel de pared exterior	EPS de 75mm
	Tabique	EPS de 50mm
Piso	Piso central	Tablero de magnesio de 18mm
	Borde de suelo	Tablero de madera contrachapada de bambú 18mm
Ventanas y puertas	Ventana	Ventana de aluminio puente roto con doble cristal 920 x 920mm
	Puerta	Puerta de entrada de aluminio aislada con doble hoja
Baño completamente arreglado	Puerta de aleación de titanio y magnesio con vidrio, mampara, lavabo, inodoro, espejo, desagüe en el suelo, sistema de ducha	
Gabinete de cocina	Gabinete de madera delta, encimera de mármol	

casa modular 40ft

Sistema eléctrico	Sistema de interruptor	Luz de techo 20A
	Luz	220V, 50HZ
	Enchufe	Toma de corriente múltiple
	Interruptor	Interruptor de doble apertura, interruptor de llave única
	Cable	6 para entrada de energía, 4 para aire acondicionado, 2,5 para enchufe, 1,5 para luz

Sistema Eléctrico	<p>Cableado eléctrico, instalación en estricta conformidad con las especificaciones a prueba de humedad, todos los productos eléctricos deben cumplir con la certificación CE. Circuito de conexión según especificaciones de ingeniería de circuitos interior: 2 luces LED, 2 luces de techo, 5 tomas individuales 3, tomas individuales 1, 10 tomas 3, toma de aire acondicionado 1, protector de fugas 20 A Voltaje: 220 V,50 Hz.</p> <p>Puede funcionar con enchufes y voltajes estándar estadounidenses, europeos, italianos, australianos y otros estándares nacionales.</p>
Puertas de seguridad	1 SET (se puede ajustar el tamaño de la puerta, la cantidad y posición)
Ventanas	10 piezas (920 x 920mm)
Calificación de fuego	Grado A
Grado sísmico	Grado 8
Nivel de resistencia al viento	Nivel 10

PORCHE CON TERRAZA



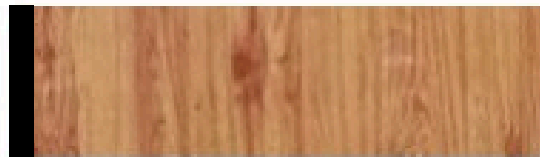
CUBIERTA A DOS AGUAS



FUTURPANEL



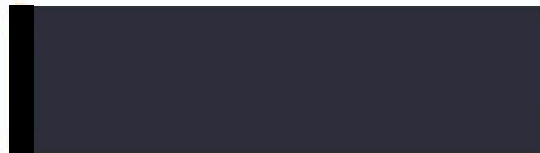
COLOR DEL PANEL DE PARED EXTERIOR



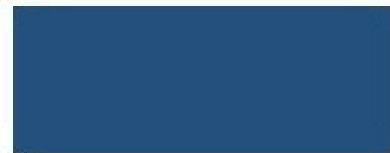
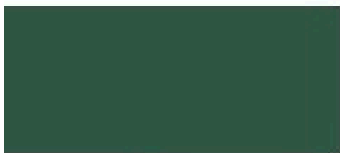
panel de pared veta de madera marrón



panel de pared blanco



Panel de pared gris negro

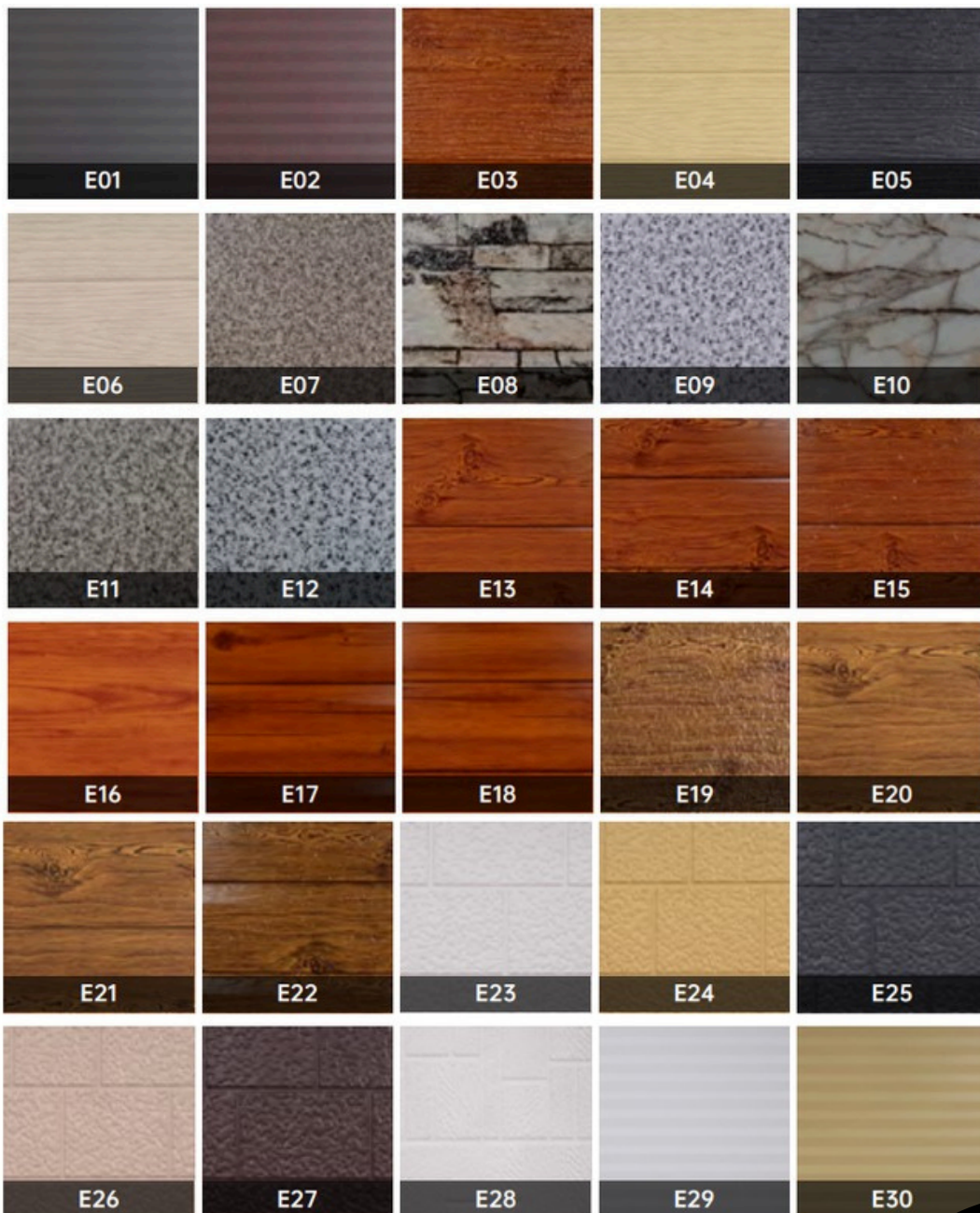


Se pueden personalizar otros colores



PAREDES EXTERIORES

Paneles de metal tallado decorables



PAREDES EXTERIORES

Paneles de metal tallado decorables



PAREDES INTERIORES

Tablero de fibra de bambú y madera



Suelos Vinílicos



Tipos de Enchufes



PUERTAS Y VENTANAS

PUERTAS



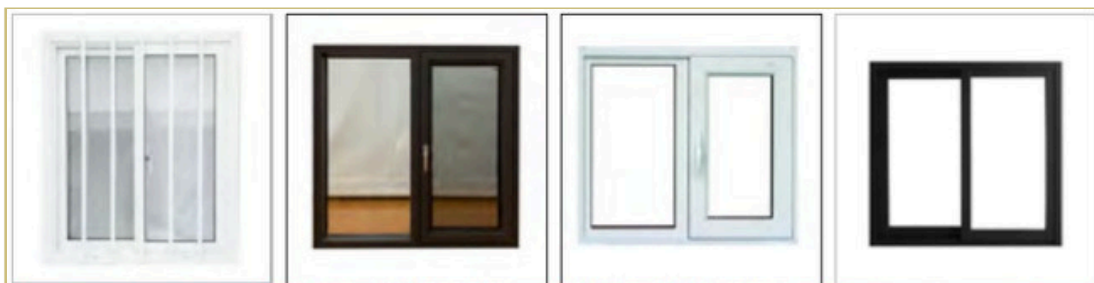
Aleación de aluminio

Puerta KFC

Puente de aluminio
cortado (negro)

puerta de acero
(blanca)

VENTANAS



UPVC

Puente de aluminio
cortado (negro)

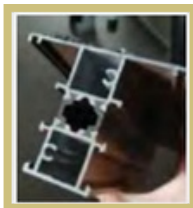
Puente de aluminio
cortado (blanco)

Aleación de aluminio



Estructura del puente intacta

1. Aislamiento acústico deficiente
2. Aislamiento térmico deficiente



Estructura de puente roto

1. Excelente aislamiento acústico
2. Excelente efecto de aislamiento térmico

FUTURPANEL



Casas Manzana



FuturPanel les ofrece las **novedosas, lujosas y futuristas** casas manzana.



FUTURPANEL



Casas Cápsula



El futuro en viviendas móviles prefabricadas ya está aquí



FUTURPANEL



WWW.FUTURPANEL.COM
CONSTRUYENDO FUTURO

 **659 17 59 84**

No dude en contactarnos para más información, asesoramiento personalizado y presupuestos adaptados a sus necesidades.

¡Hagamos juntos realidad el hogar de sus sueños!

